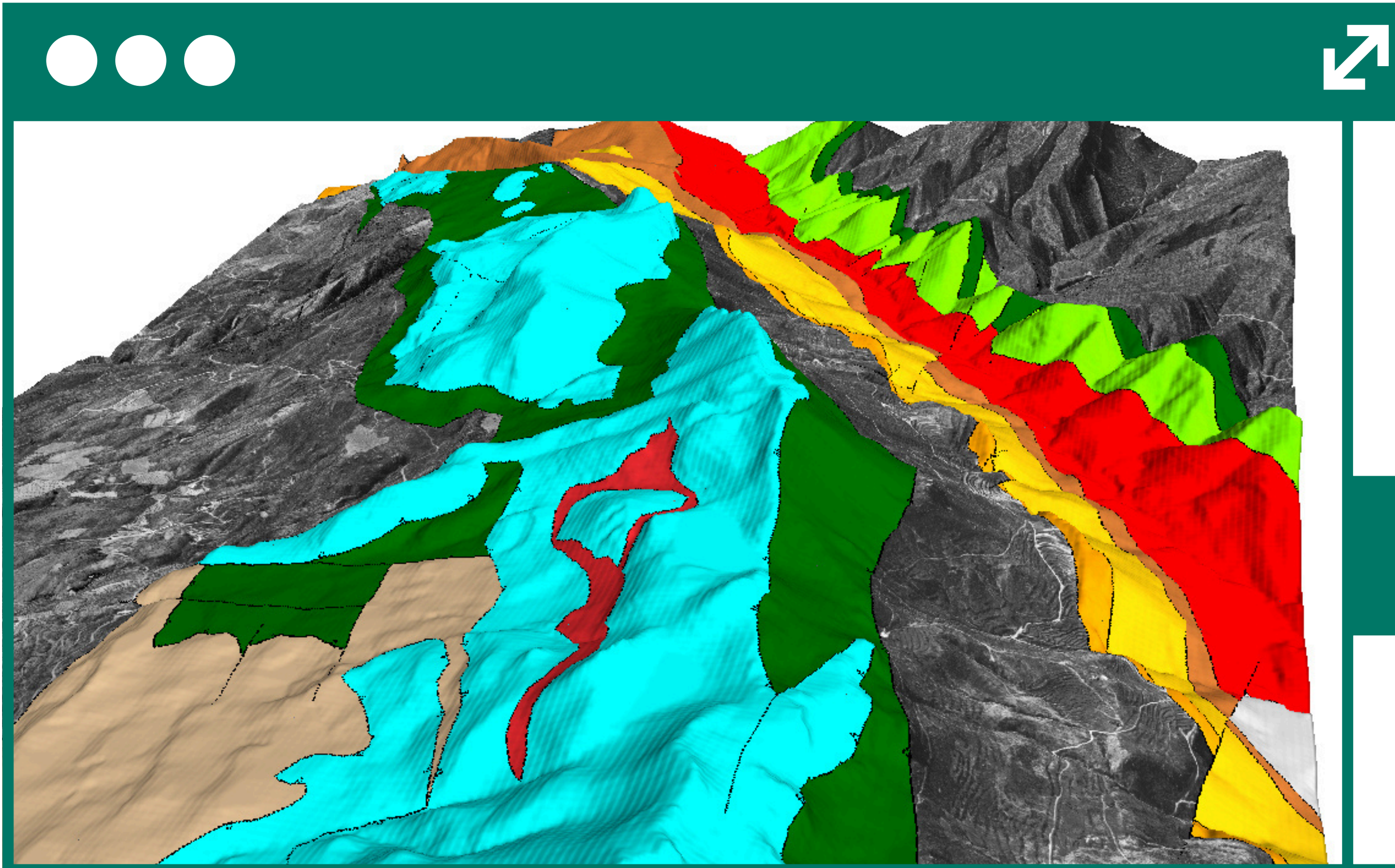
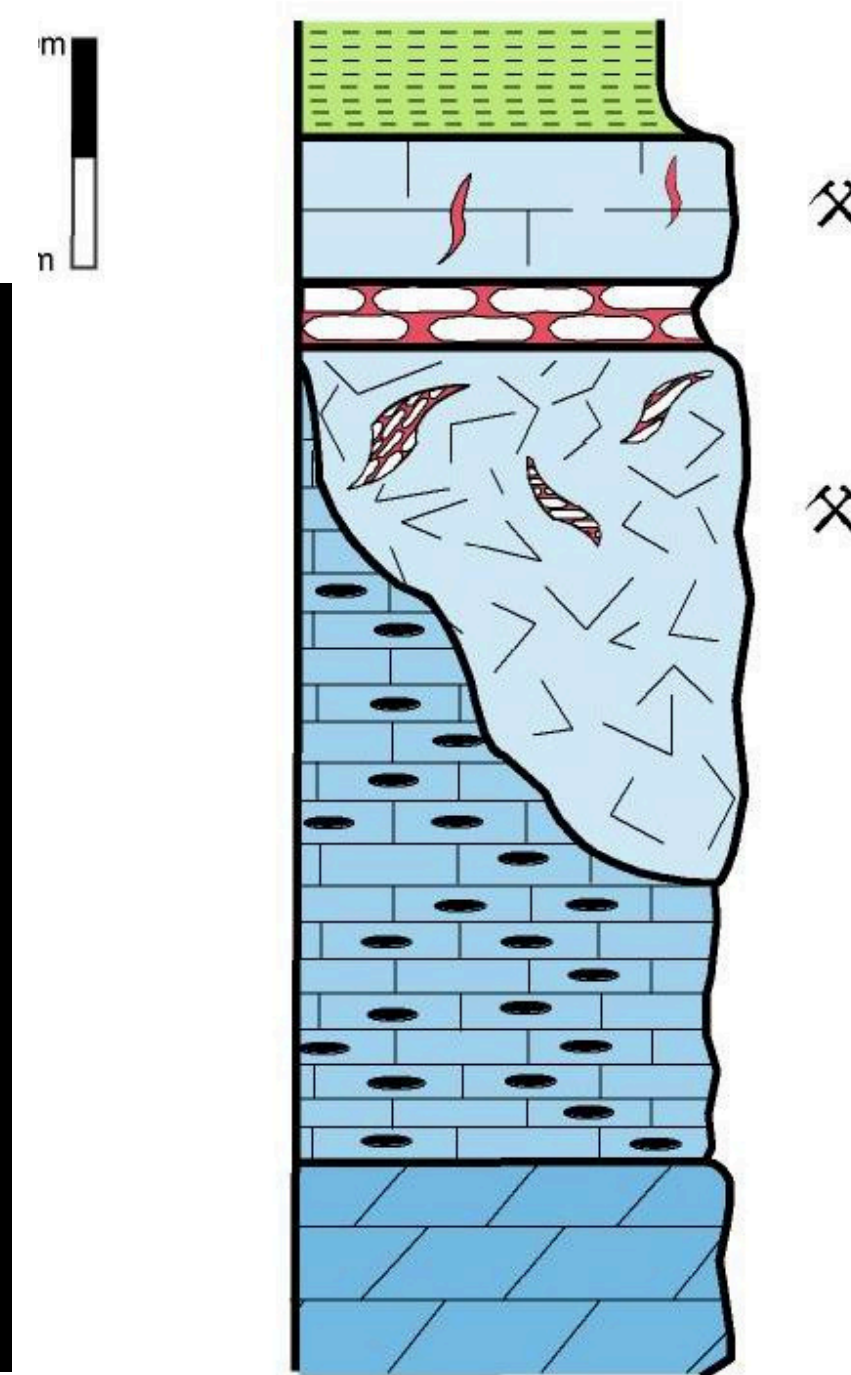
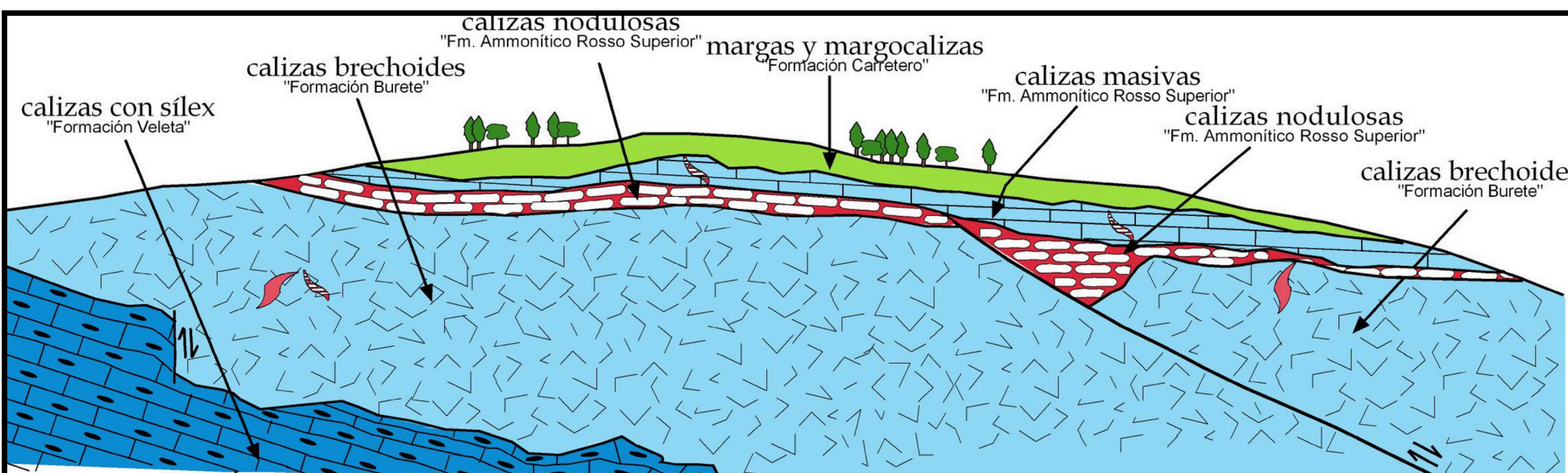


GEOLOGÍA GEOLOGY

1. Cartografía geológica / Geological mapping.



Estudio y caracterización de unidades y capas geológicas. Representación de los cuerpos geológicos detallados / Study and characterisation of geological units and layers. Representation of the detailed geological bodies.

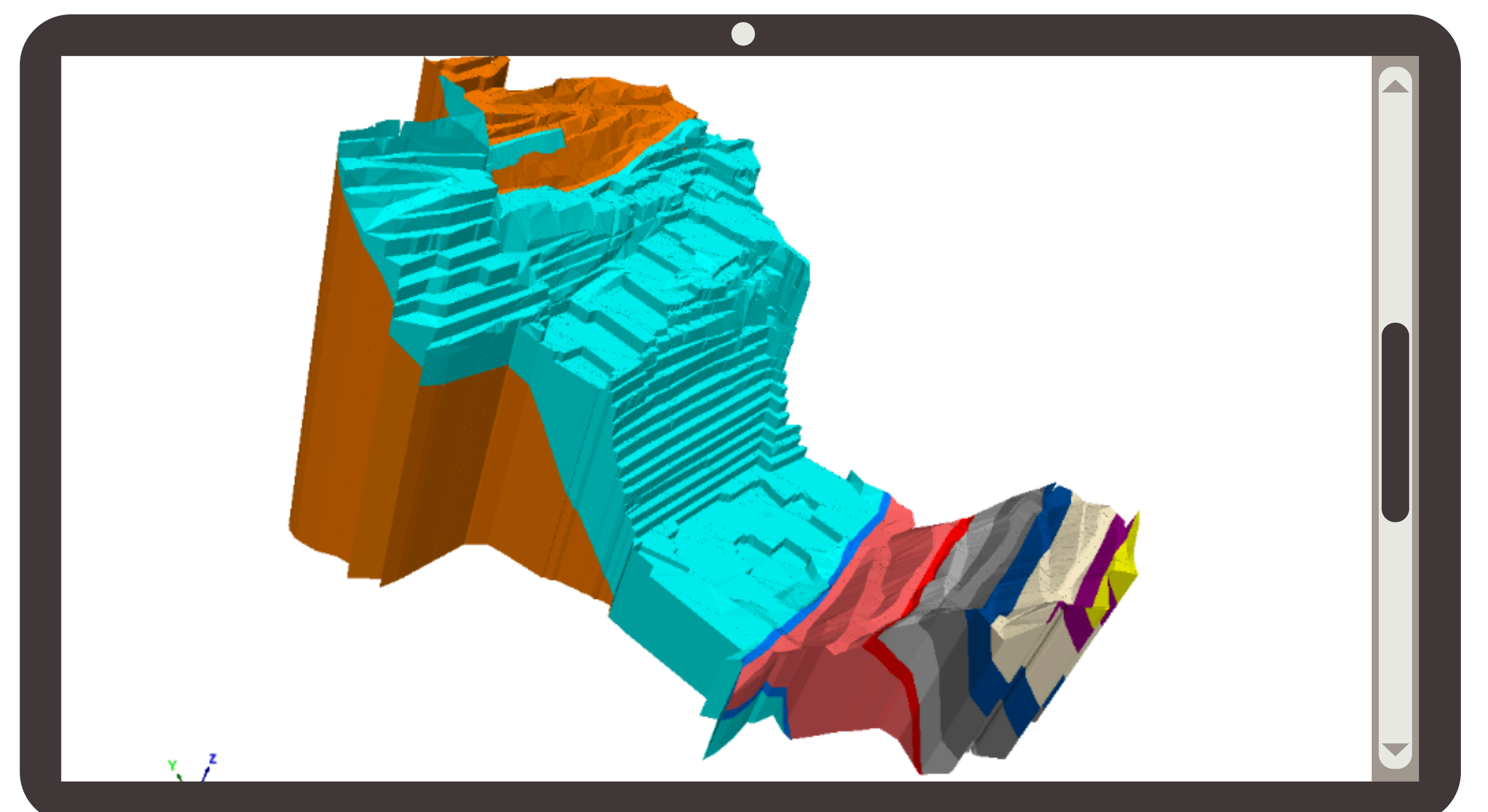
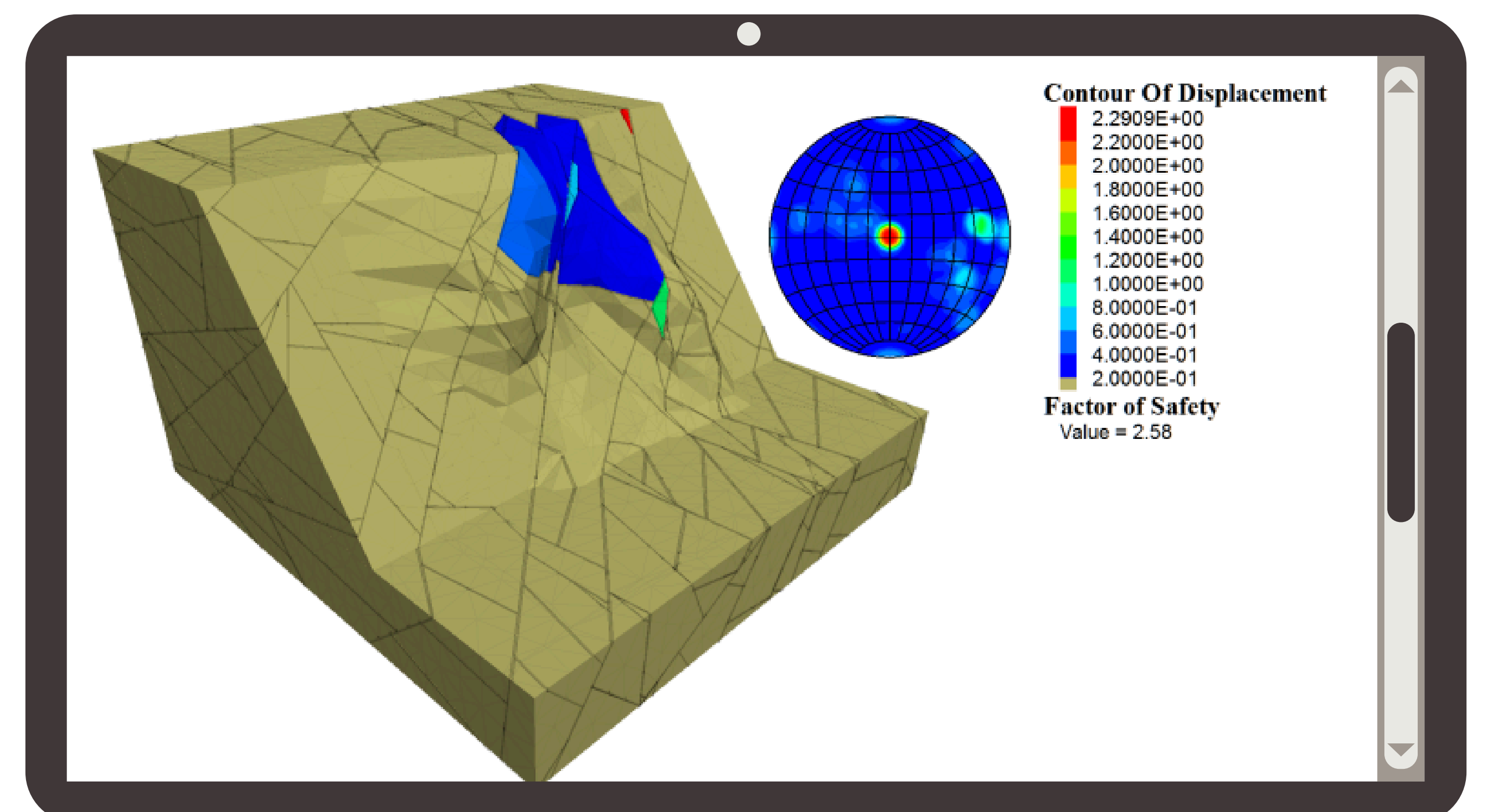


2. Sondeos y testificación geológica / Boreholes and geological field testing.



Dirección de equipos de perforación con sondeos mecánicos y completa testificación geológica / Management of drilling equipment with mechanical boreholes and full geological survey.

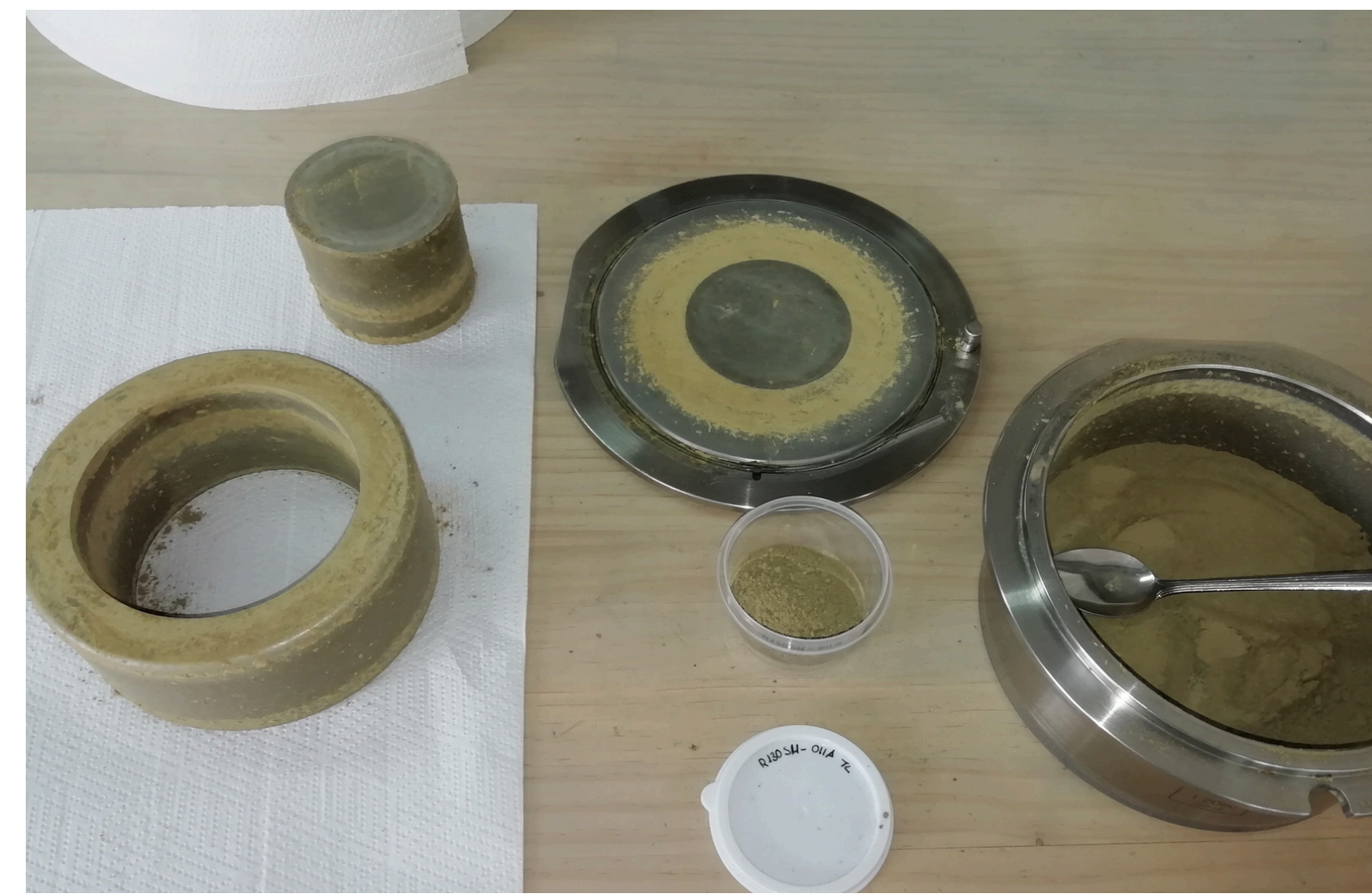
3. Estudios y modelos de estabilidad / Stability studies and models.



Análisis de estabilidad de macizos rocosos mediante software específico / Rock massifs stability analysis through specific software.



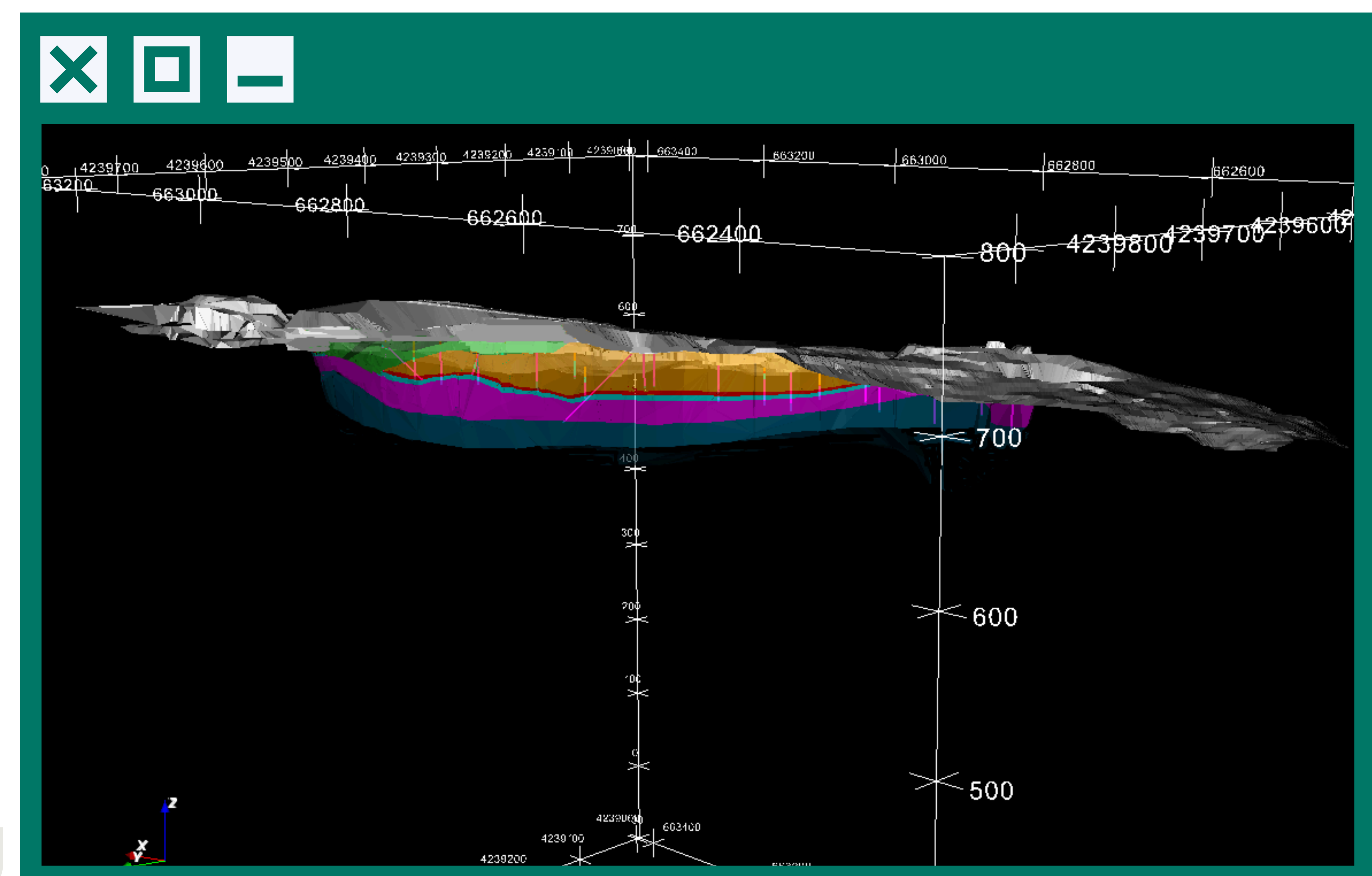
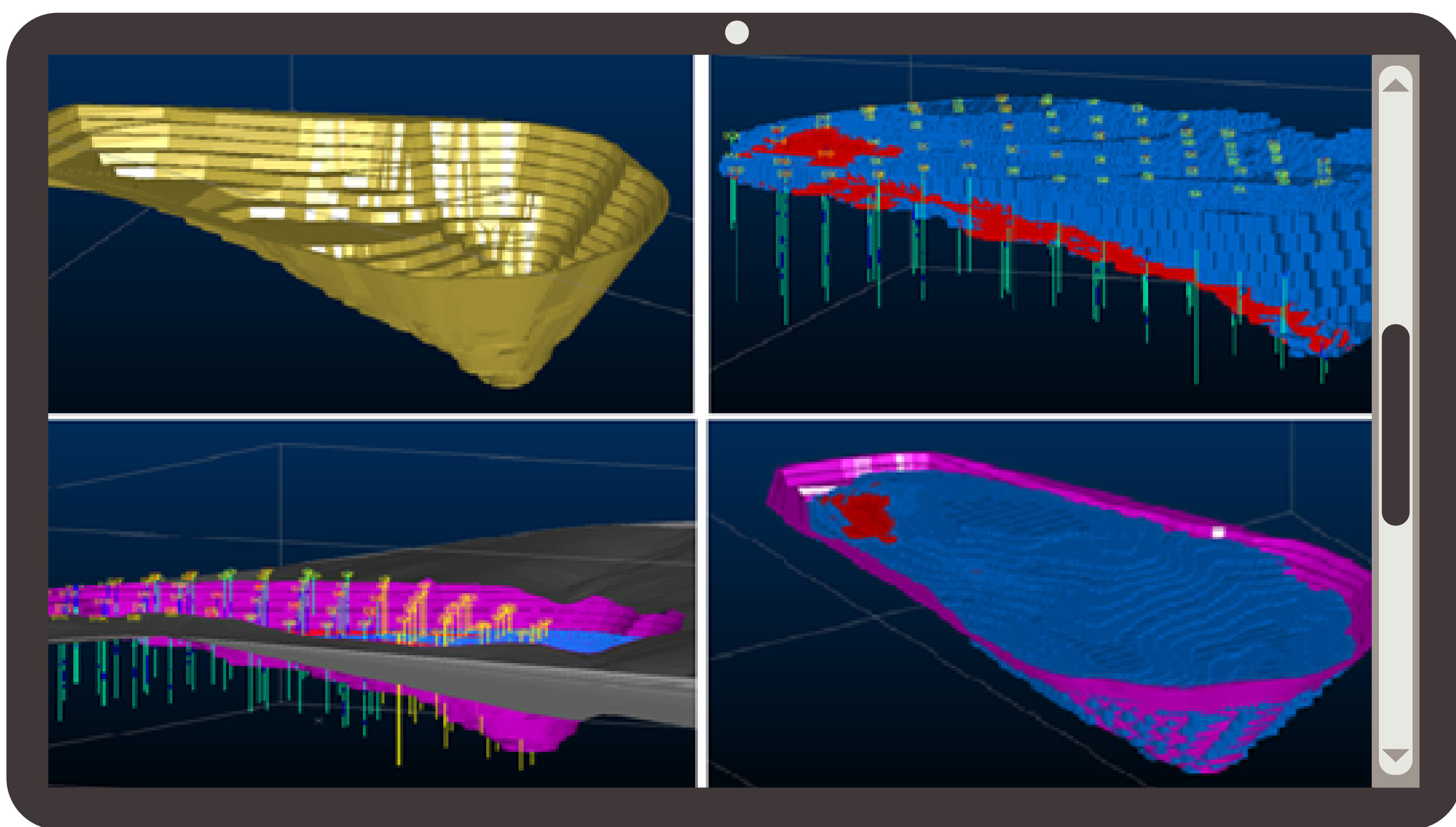
4. Toma de muestras, preparación y ensayos de laboratorio (SEM, EDX y FRX) / Sample collection, preparation and laboratory testing (SEM, EDX & FRX)



Recogida de muestras georreferenciadas con GPS, procesamiento de muestras (cuarteado, tamizado, secado, molido) y análisis con SEM-EDX y FRX / GPS geo-referenced sample collection, sample processing (quartering, sieving, drying, grinding) and analysis by SEM-EDX and XRF.



5. Modelos geológicos en 3D / 3D Geological model.



El CTM proporciona una gama de soluciones integradas en todas las etapas del trabajo minero y de exploración.
CTM provides a range of integrated solutions at all stages of mining and exploration work.

